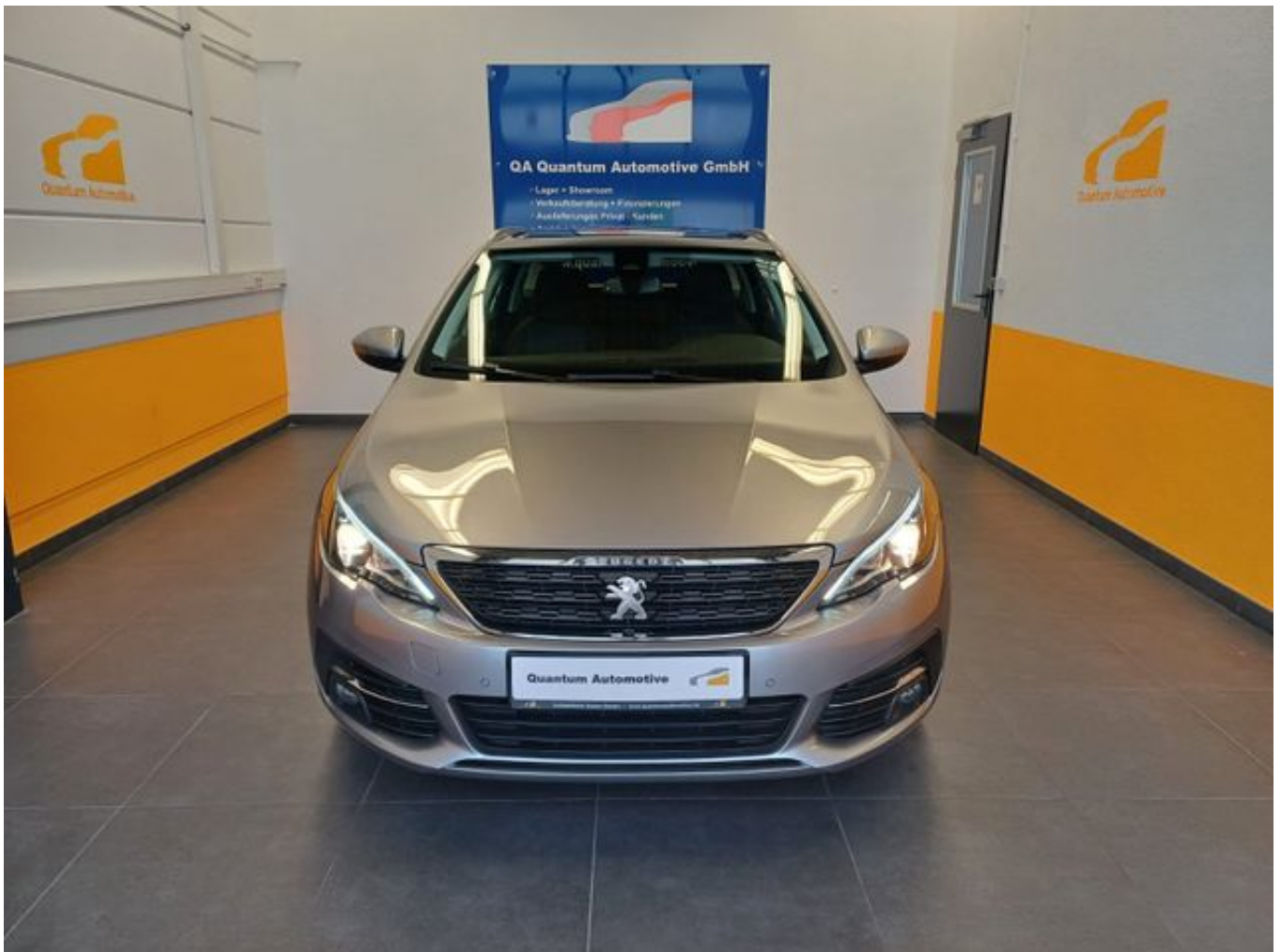




## Peugeot 308 SW 1.2 PureTech Navi Kamera Panorama ACC



### Preis & Finanzierung

Verkaufspreis	<b>12.790,00 €</b>
Nettopreis	0,00 €
MwSt	0.00%
Finanzierung	auf Anfrage
Händlerpreis netto	<b>0,00 €</b>

### Eckdaten

Erstzulassung	03/2020
Laufleistung	69.771 km
Leistung	96 KW / 131 PS
Kraftstoff	Benzin
Getriebe	Automatik
Hubraum	1.199 ccm
Bauart	Kombi
Verfügbarkeit	sofort

Fahrzeugzustand unfallfrei

## Farbe & Interior

---

Farbe Grau Metallic  
Farbe (Hersteller) GRAU ARTENSE  
Innenausstattung Stoff , Grau

## Verbrauch & Umwelt

---

Verbrauch innerorts 0,0 /100km  
CO2 / Emission 0 g/km  
Verbrauch außerorts 0,0 /100km  
Verbrauch kombiniert 0,0 /100km

## Sonstiges

---

Fahrzeug-ID 14.270  
Vorbesitzer 2  
Herkunft EU-Ausführung  
Airbag Front-, Seiten- und weitere Airbags  
Klimatisierung Klimaautomatik  
Anzahl Türen 4/5  
Anzahl Sitze 5  
Einparkhilfe Vorne, Hinten, Kamera

## Ausstattung

---

ABS	Leichtmetallfelgen	Armlehne
Bluetooth	Zentralverriegelung	E10 tauglich
elektrische Seitenspiegel	Sitzheizung	elektrische Fensterheber
ESP	Berganfahrassistent	elektrische Wegfahrsperre
Isofix	Multifunktionslenkrad	Navigationssystem
Lederlenkrad	Bordcomputer	Panoramadach
Servolenkung	Abstandstempomat	Start/Stop-Automatik

## Info & Zustand

---

HU/AU neu

## Beschreibung

---

### Sonderausstattung:

Metallic-Lackierung, Panoramadach (vollverglaste Dachfläche), Safety-Paket

### Weitere Ausstattung:

3. Bremsleuchte, Airbag Beifahrerseite abschaltbar, Airbag Fahrer-/Beifahrerseite, Anzeige Motorölstand, Audiosystem RD 6 (Radio/CD-Player MP3-fähig) mit 6 Lautsprecher, Autom. Begleitfunktion der Beleuchtung (Coming Home, Leaving Home), Außenspiegel elektr. verstell- und heizbar, beide, Außenspiegel Wagenfarbe, Blinkleuchte in Außenspiegel integriert, Bordcomputer, Bremsassistent, Bremskraftregler, Business-Paket, Drehzahlmesser, Einparkhilfe hinten, Elektr. Bremskraftverteilung, Fahrassistentz-System: Berganfahrhilfe, Fensterheber elektrisch vorn + hinten mit Komfortschaltung, Frontscheibe Verbundglas, Getriebe Automatik - (8-Stufen), Gurtkraftbegrenzer, Gurtstraffer, Handbremshebelgriff Leder, Handschuhfach beleuchtet, Handschuhfach mit Kühlfunktion, Heckleuchten LED, Heckscheibe heizbar, Heckscheibenwischer, Innenraumfilter:

Staub- und Pollenfilter, Isofix-Aufnahmen für Kindersitz, Karosserie: 5-türig, Kartentasche an Vordersitze, Kindersicherung elektrisch, Klimaautomatik, getrennt regelbar Fahrer-/Beifahrerseite, Kopf-Airbag-System, Kopfstützen hinten (3-fach), Kopfstützen vorn verstellbar, Kühlergrill schwarz, Lendenwirbelstütze vorn, Lenkrad mit Multifunktion, Lenksäule (Lenkrad) verstellbar, Leuchtweitenregelung, LM-Felgen, Modellpflege, Motor 1,2 Ltr. - 96 kW 12V e-THP / PureTech, Multifunktionsanzeige mit Touchscreen-Farbdisplay, Otto-Partikelfilter (GPF), Parkbremse elektrisch, Reifen-Reparaturkit, Reifendruck-Kontrollsystem, Rücksitzbank klappbar 1/3-2/3, Schadstoffarm nach Abgasnorm Euro 6d, Schalt-/Wählhebelgriff Leder, SCR-System (AdBlue-Technologie), Seitenairbag vorn (doppelt), Seitenaufprallschutz, Sitz vorn links höhenverstellbar, Sitz vorn rechts höhenverstellbar, Sitzbezug / Polsterung: Stoff, Start/Stop-Anlage, Steckdose (12V-Anschluß) in Mittelkonsole, Stoßfänger Wagenfarbe, Türgriffe außen Wagenfarbe, Verglasung getönt, Warnanlage für Sicherheitsgurte

**Sonstiges:**

Die im Internet gemachten Angaben sind unverbindliche Beschreibungen. Sie stellen keine zugesicherten Eigenschaften dar. Der Verkäufer haftet nicht für Irrtümer, Eingabefehler und Datenübermittlungsfehler, Änderungen vorbehalten.